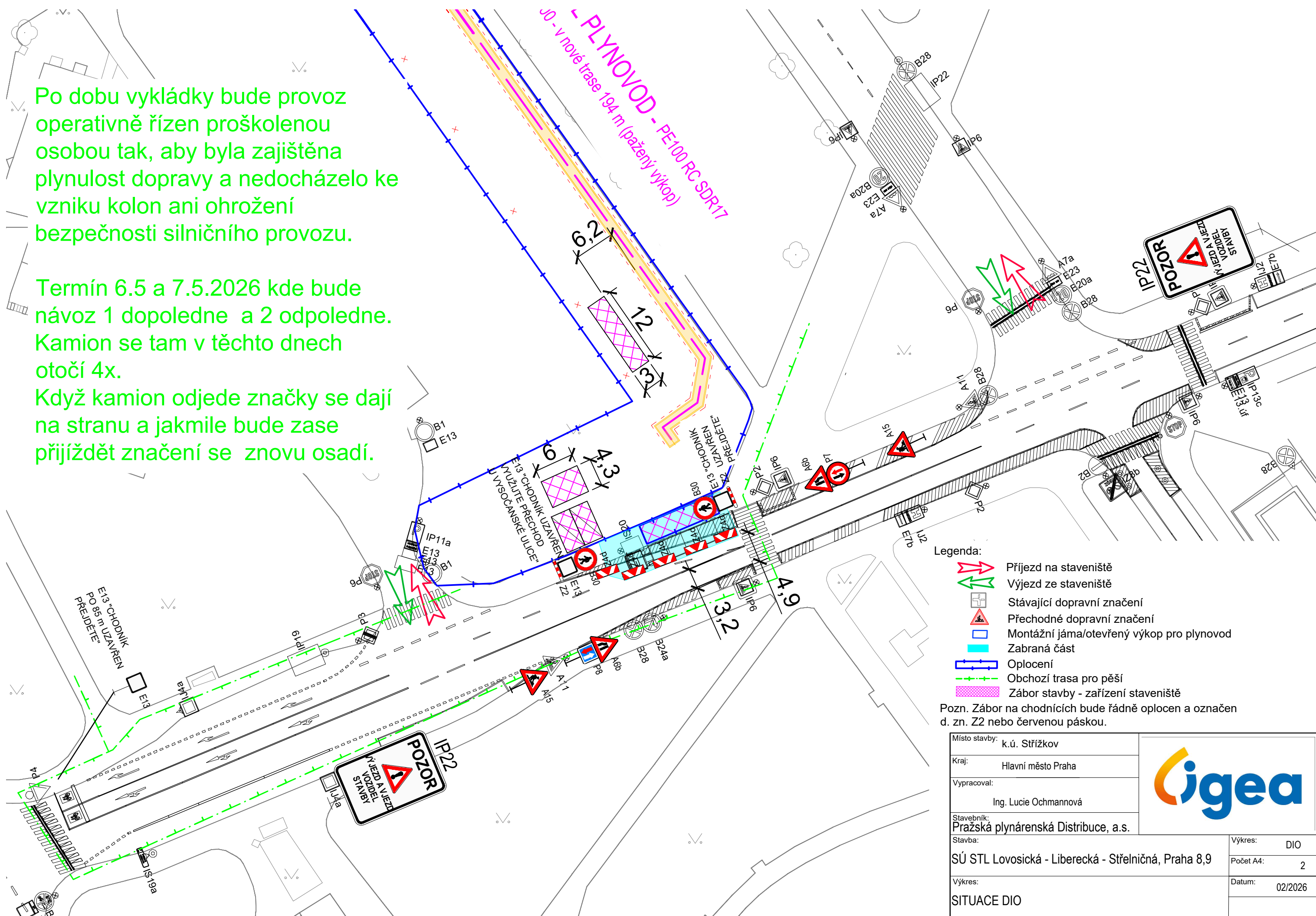


Po dobu vykládky bude provoz operativně řízen proškolenou osobou tak, aby byla zajištěna plynulost dopravy a nedocházelo ke vzniku kolon ani ohrožení bezpečnosti silničního provozu.

Termín 6.5 a 7.5.2026 kde bude návoz 1 dopoledne a 2 odpoledne. Kamion se tam v těchto dnech otočí 4x.

Když kamion odjede značky se dají na stranu a jakmile bude zase přijíždět značení se znovu osadí.



- Legenda:
- Příjezd na staveniště
 - Výjezd ze staveniště
 - Stávající dopravní značení
 - Přechodné dopravní značení
 - Montážní jáma/otevřený výkop pro plynovod
 - Zabraná část
 - Oplocení
 - Obchodí trasa pro pěší
 - Zábór stavby - zařízení staveniště

Pozn. Zábór na chodnicích bude řádně oplocen a označen d. zn. Z2 nebo červenou páskou.

Místo stavby:	k.ú. Střížkov	
Kraj:	Hlavní město Praha	
Vypracoval:	Ing. Lucie Ochmannová	
Stavebník:	Pražská plynárenská Distribuce, a.s.	
Stavba:	SÚ STL Lovosická - Liberecká - Střelničná, Praha 8,9	Výkres: DIO
Výkres:	SITUACE DIO	Počet A4: 2
		Datum: 02/2026