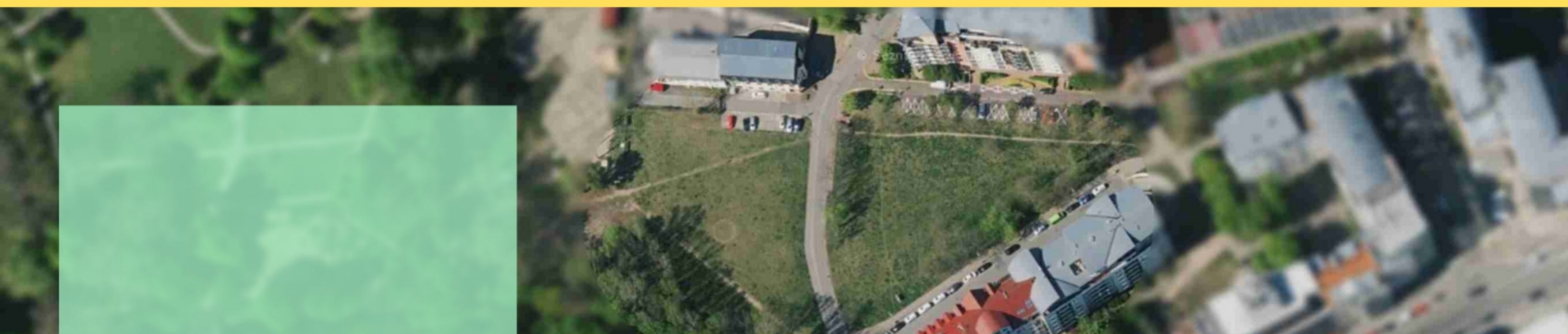


14.06.2022 OD 16 HOD DO 18 HOD

ZMĚŇTE S NÁMI PODOBU PARKOVÉ PLOCHY PŘI RUBEŠCE

Pořádá MČ Praha 9

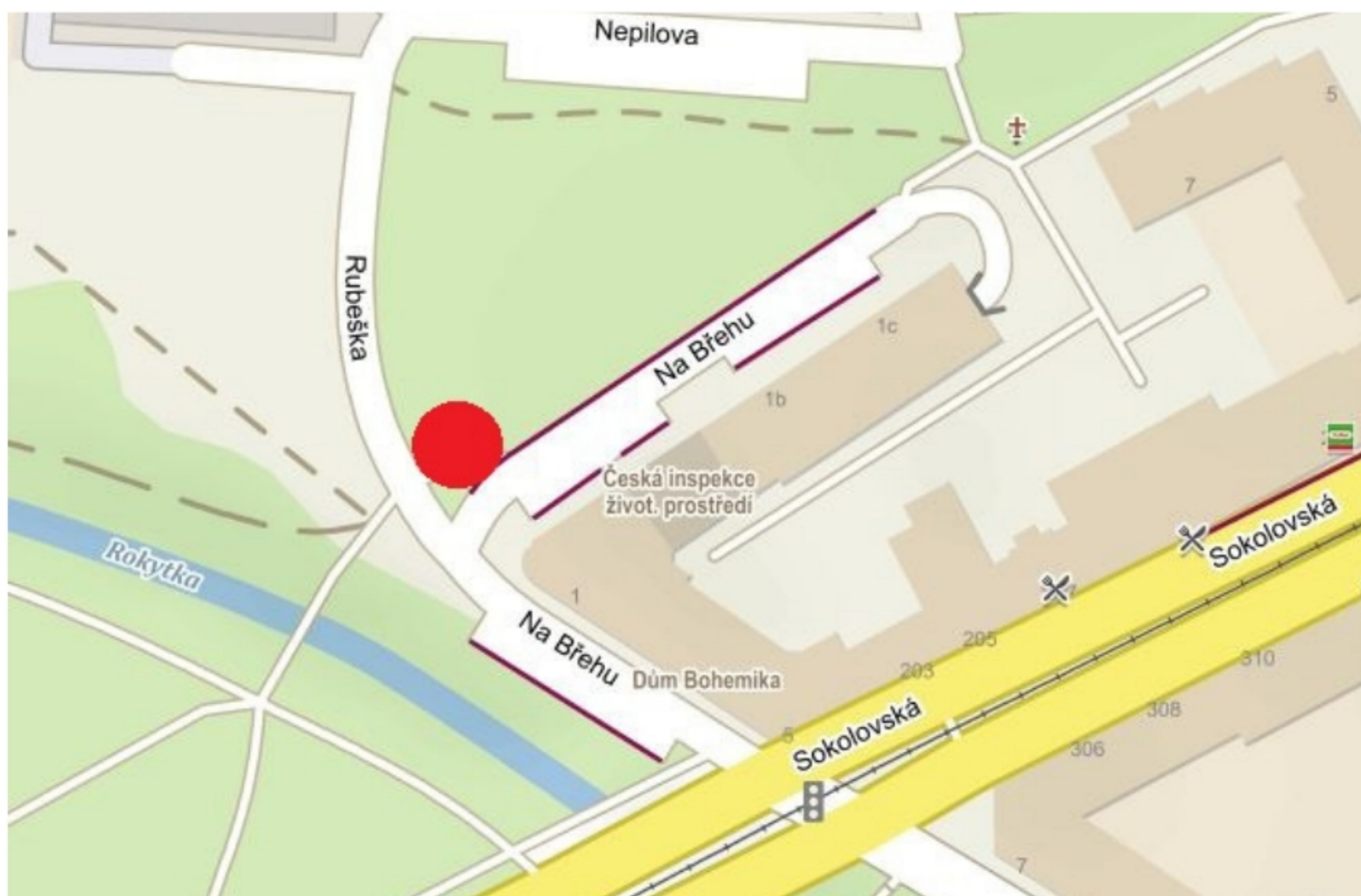


Změňte
s námi
podobu
vašeho okolí

SOUSEDSKÉ SETKÁNÍ NAD MAPOU

*Podělte se s námi o nápady, jak
zkvalitnit veřejná prostranství, okolní
zeleň a jak vytvořit bezpečné prostupy
územím.*

14.06.2022 OD 16 HOD DO 18 HOD



KDY A JAK SE MŮŽETE ZAPOJIT?

Přijďte za námi ve čtvrtek 14. 06. 2022 mezi 16:00 – 18:00 k našemu stánku, který bude umístěn při ulici Na Břehu a Rubeška (viz mapka).

Vy, místní obyvatelé, jste totiž nejlepšími znalci území v okolí vašich domovů a ve vašem sousedství. Víte, co tady funguje, co je naopak třeba zlepšit a co v oblasti zcela chybí.

Cílem revitalizace je vytvořit území, které by sloužilo a poskytovalo kvalitní prostředí pro spokojený život současných obyvatel i návštěvníků této lokality. Zajímá nás, jak se vám v oblasti žije a jaké vaše potřeby by revitalizace území mohla naplňovat.

“
VEŘEJNÁ
PROSTRANSTVÍ
JSOU
PRODUKTEM
LIDSKÉHO
ROZHODOVÁNÍ

14.06.2022 OD 16 HOD DO 18 HOD

K JAKÝM TÉMATŮM SE MŮŽETE VYJÁDŘIT?

Tématem setkání je dotvoření veřejného prostoru v této lokalitě, které koncepčně připravuje MČ Praha 9. Na základě vašich připomínek bude zpracován projekt pro revitalizaci území, aby mohly být naplněny vaše vize.



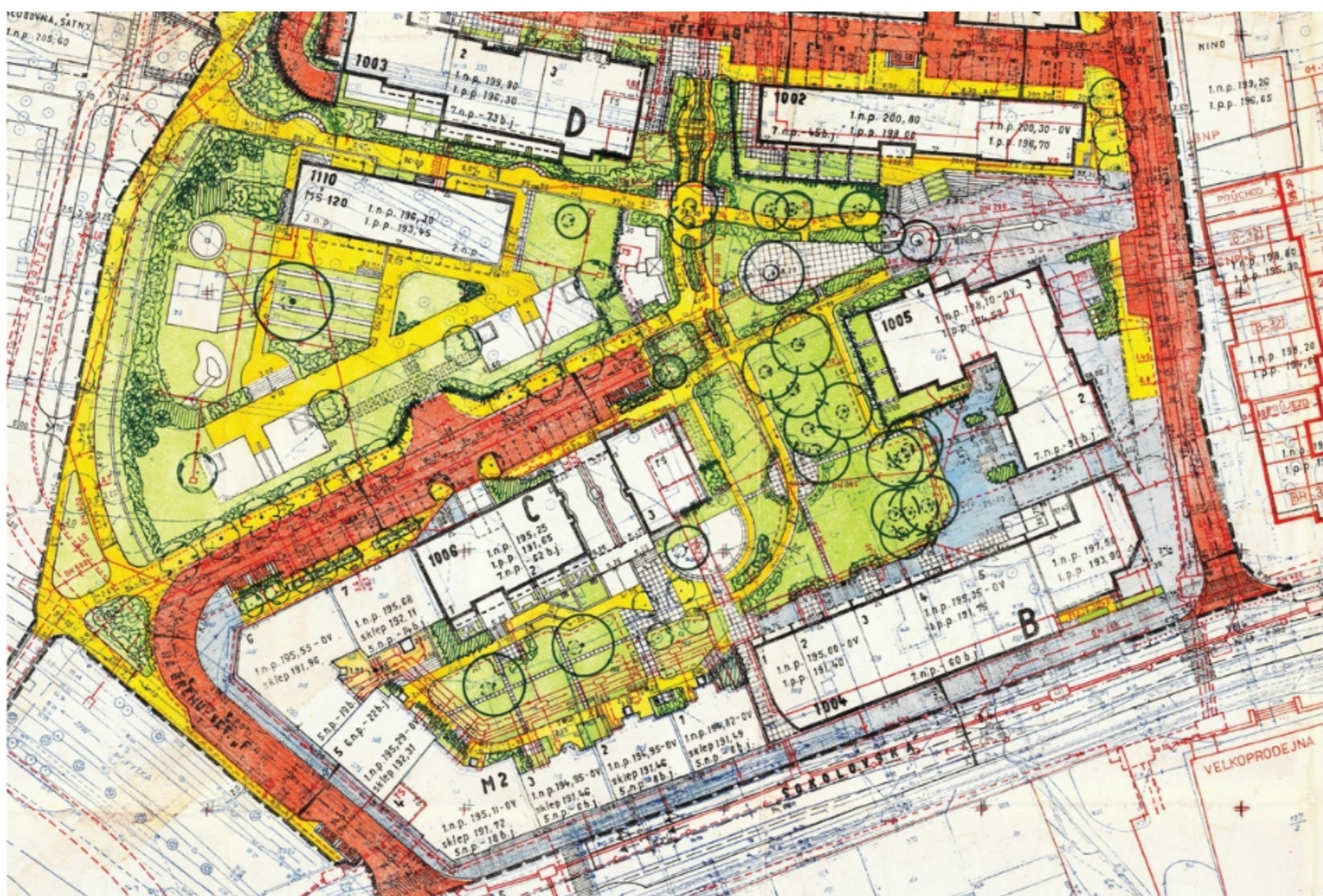
“

*VEŘEJNÁ
PROSTRANSTVÍ
JSOU
PRODUKTEM
LIDSKÉHO
ROZHODOVÁNÍ*

14.05.2022 OD 16 HOD DO 18 HOD

VÝVOJ ÚZEMÍ

V roce 1988 bylo pro celý prostor vydáno povolení, kterým byl schválen zastavovací plán nazvaný "Přednádražní prostor Vysočany západ (1. stavba)", zpracovaný Pražským projektovým ústavem (NOSITELEM ŘÁDU PRÁCE) závod 11, Praha 7, Kostelní 44, dle kterého měl v daném území vzniknout areál mateřské školy s herními prvky.



“
VEŘEJNÁ
PROSTRANSTVÍ
JSOU
PRODUKTEM
LIDSKÉHO
ROZHODOVÁNÍ

14.06.2022 OD 16 HOD DO 18 HOD

VÝVOJ ÚZEMÍ

V roce 2000 zpracoval pro Magistrát hl. m. Prahy upravený návrh "Přednádražního prostoru Vysočany" arch. atelier. PROARCH spol. s r.o., kde i nadále v daném území měl vzniknout areál mateřské školy.

VYSOČANY - PŘEDNÁDRAŽNÍ PROSTOR



“

VEŘEJNÁ
PROSTRANSTVÍ
JSOU
PRODUKTEM
LIDSKÉHO
ROZHODOVÁNÍ

14.06.2022 OD 16 HOD DO 18 HOD

VÝVOJ ÚZEMÍ

Od roku 2012 se investor v území snažil o vydání povolení ke stavbě nazvané "RUBEŠKA" areál pro seniory, který měl obsahovat 2 budovy a zastavit tak téměř celou zelenou plochu. Proti tomuto záměru se MČ Praha 9 v roce 2013 negativně vymezila a neumožnila tak investorovi vést inženýrské sítě po pozemcích v jejím vlastnictví.

V roce 2021 stavební úřad celé řízení zastavil.



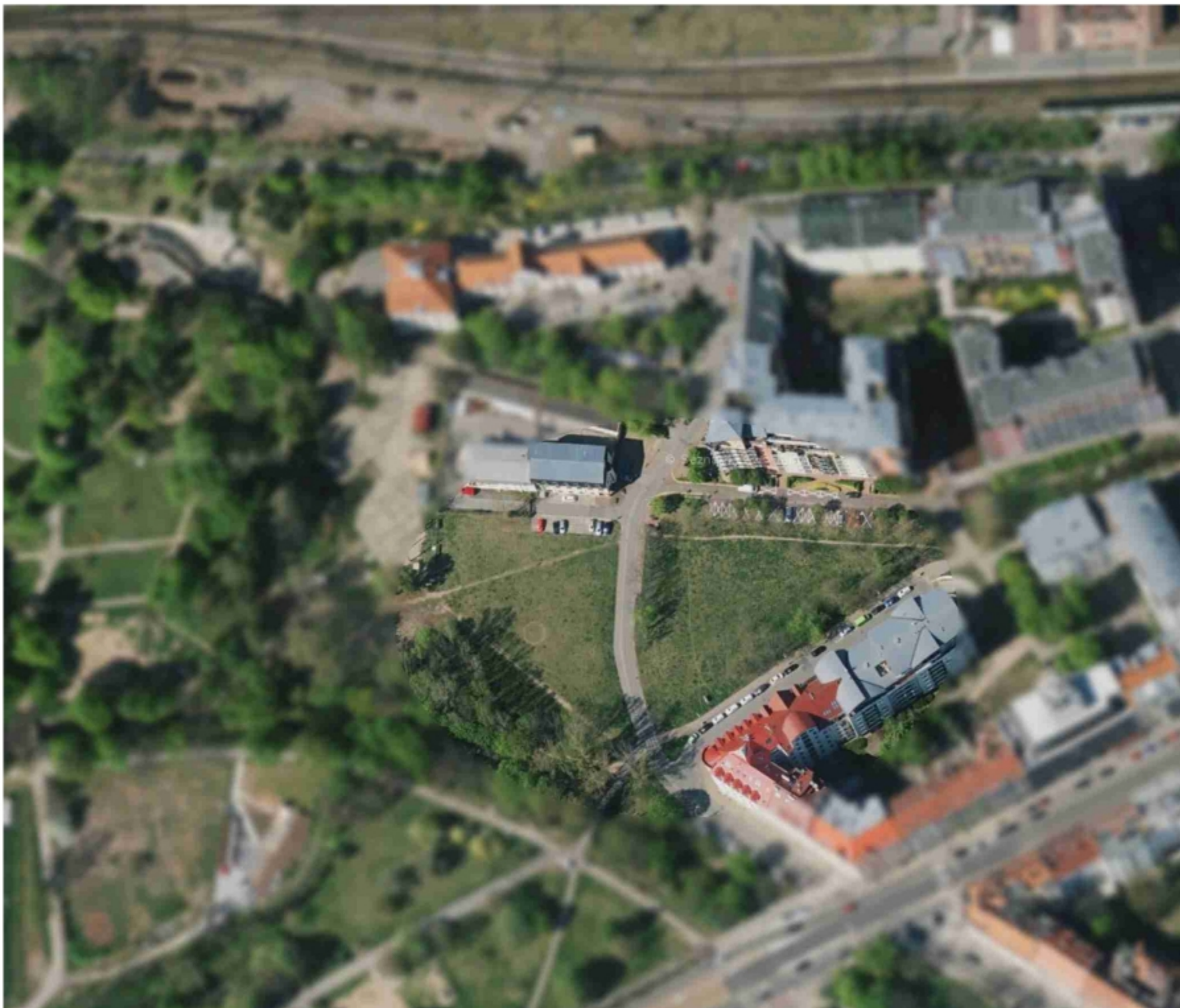
“

*VEŘEJNÁ
PROSTRANSTVÍ
JSOU
PRODUKTEM
LIDSKÉHO
ROZHODOVÁNÍ*

VIZE

Vizí je začlenění této parkové plochy do generelu zeleně ve správě MČ Praha 9, aby sloužila lidem žijícím v nejbližším okolí.

Dále je cílem doplnit parkovou plochu o prvky, které vzejdou z participace s občany nad mapou.



Hodnoty území, které by měly zůstat zachovány, využity a dále rozvíjeny:

- Revitalizace a doplnění stávající zelené plochy.
- Rozšíření volnočasových aktivit pro obyvatele Prahy 9.

Problémy území, které s vámi chceme řešit:

- Vytvoření prostoru pro volnočasové aktivity.

Návrh revitalizace dále přispěje k naplňování strategických cílů hlavního města Prahy

- Revitalizace přispěje sadou opatření k naplňování klimatického závazku, který v roce 2021 schválilo hlavní město Praha.

KDY A JAK SE MŮŽETE ZAPOJIT?

Zajímá vás budoucnost této lokality? Kde se dozvíte více informací o připravované revitalizaci a jak se můžete zapojit? Co vše již proběhlo a co se chystá?

