

Městská část Praha 9
Sokolovská 14/324,
180 49 PRAHA 9

Datovou schránkou

V Praze dne 16. 6. 2021

Věc: žádost o poskytnutí informace o kategorii pozemní komunikace ve smyslu z. č. 13/1997 Sb. a informace o umístění dopravního značení ve smyslu z. č. 361/2000 Sb.

Vážený,

obracíme se na Vás v zastoupení společnosti GRAWE, s.r.o., se sídlem Praha 9, Pod Pekárkami 338/12, PSČ 19000, IČ 49449354 (dále jen „**klient**“).

Klient je vlastníkem pozemků v rámci k. ú. Vysočany (parc. č. 1207/233, 1207/223, 1207/18, 1207/15 a dalších dle stavu zapsaného v katastru nemovitostí), vedle nichž se nachází níže specifikované pozemky, které ovlivňují přístupnost k pozemkům klienta a k vybraným z nich klient disponuje věcnými břemeny.

Žádáme Vás, jakožto věcně a místně příslušný silniční správní úřad ve smyslu z. č. 13/1997 Sb. o pozemních komunikacích, o poskytnutí aktuální informace, do kterých kategorií pozemních komunikací ve smyslu citovaného zákona jsou zařazeny níže uvedené pozemky v k. ú. Vysočany:

- parc. č. 1207/221
- parc. č. 1207/238
- parc. č. 1207/17
- parc. č. 1207/8
- parc. č. 2099

Pokud se bude na některých pozemcích vyskytovat účelová komunikace, žádáme též o informaci, zda se jedná o (i) veřejně přístupnou účelovou komunikaci nebo (ii) účelovou komunikaci, která není veřejně přístupná.

Dále Vás žádáme o informaci jakožto věcně a místně příslušný silniční správní úřad ve smyslu § 77 a § 77a z. č. 361/2000 Sb., o silničním provozu, týkající se **aktuálního dopravního značení** umístěného na níže uvedených pozemcích v k. ú. Vysočany:

- parc. č. 1207/221
- parc. č. 1207/238
- parc. č. 1207/17
- parc. č. 1207/8
- parc. č. 2099

a **to jaké všechny konkrétní dopravní značky** jsou na těchto pozemcích umístěny, kdy a jakou formou správní činnosti tak bylo učiněno (včetně značky vyznačené na připojeném náhledu z katastru nemovitostí, a to zákazu vjezdu nákladních automobilů s dodatkovou tabulkou nad 6 t, fotografie pořízena dne 15. 6. 2021) v rozsahu **zeleně** vyznačeném na náhledu z KN.

Současně žádáme o informaci, kdy a jakým způsobem bylo odstraněno (jakou formou správní činnosti/či jinou aktivitou) dopravní značení B4 „Zákaz vjezdu nákladních automobilů“ s dodatkovou tabulkou 6 t původně umístěno na pozemku parc. č. 1207/17 a dále dopravní značení B1 „Zákaz vjezdu všech vozidel v obou směrech“ s dodatkovou tabulkou E13 na pozemku parc. č. 1207/221, vše v k. ú. Vysočany.

V případě, že bude v dané věci konáno místní šetření, žádáme v rámci poskytnuté informace o sdělení data jeho konání.

V případě správní činnosti, jejímž prostřednictvím došlo k umístění (či odstranění) dopravního značení, **žádáme o specifikaci takové správní činnosti** a to tak, aby bylo řízení/činnost jednoznačně identifikovatelné, a to zejména

- který konkrétní správní orgán toto řízení vede/vedl,
- kdy a jak bylo toto řízení zahájeno,
- pod jakou spisovou značkou je/bylo řízení vedeno (případně jiným identifikátorem) a
- jakou formou správní činnosti je v dané věci rozhodováno (např. rozhodnutí nebo opatření obecné povahy)

Tento dotaz činíme též ve smyslu z. č. 106/1999 Sb., o svobodném přístupu k informacím.

S pozdravem

GRAWE, s.r.o.

v plné moci

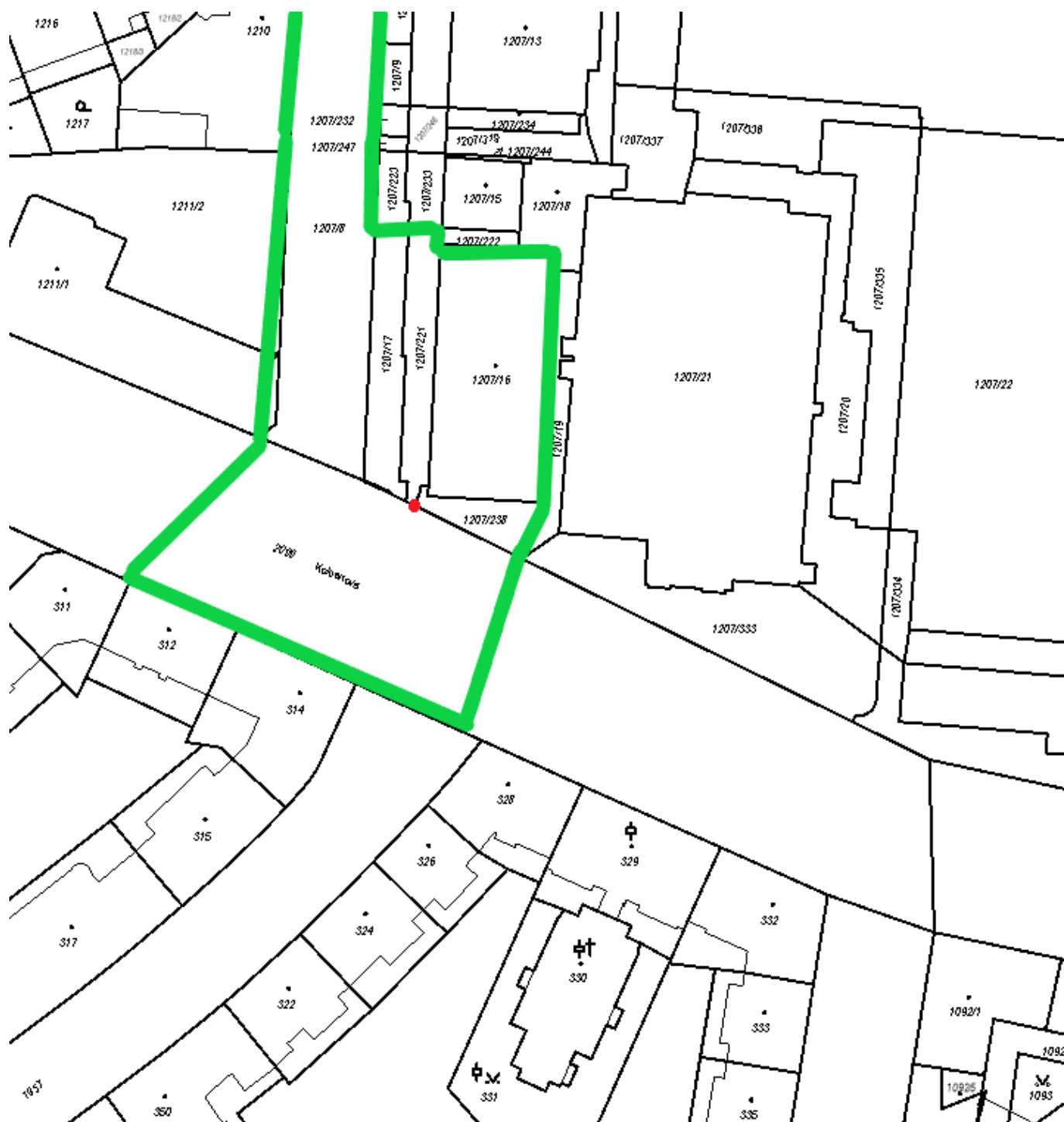
JUDr. Tomáš Mach, advokát

MACH LEGAL, advokátní kancelář s.r.o.

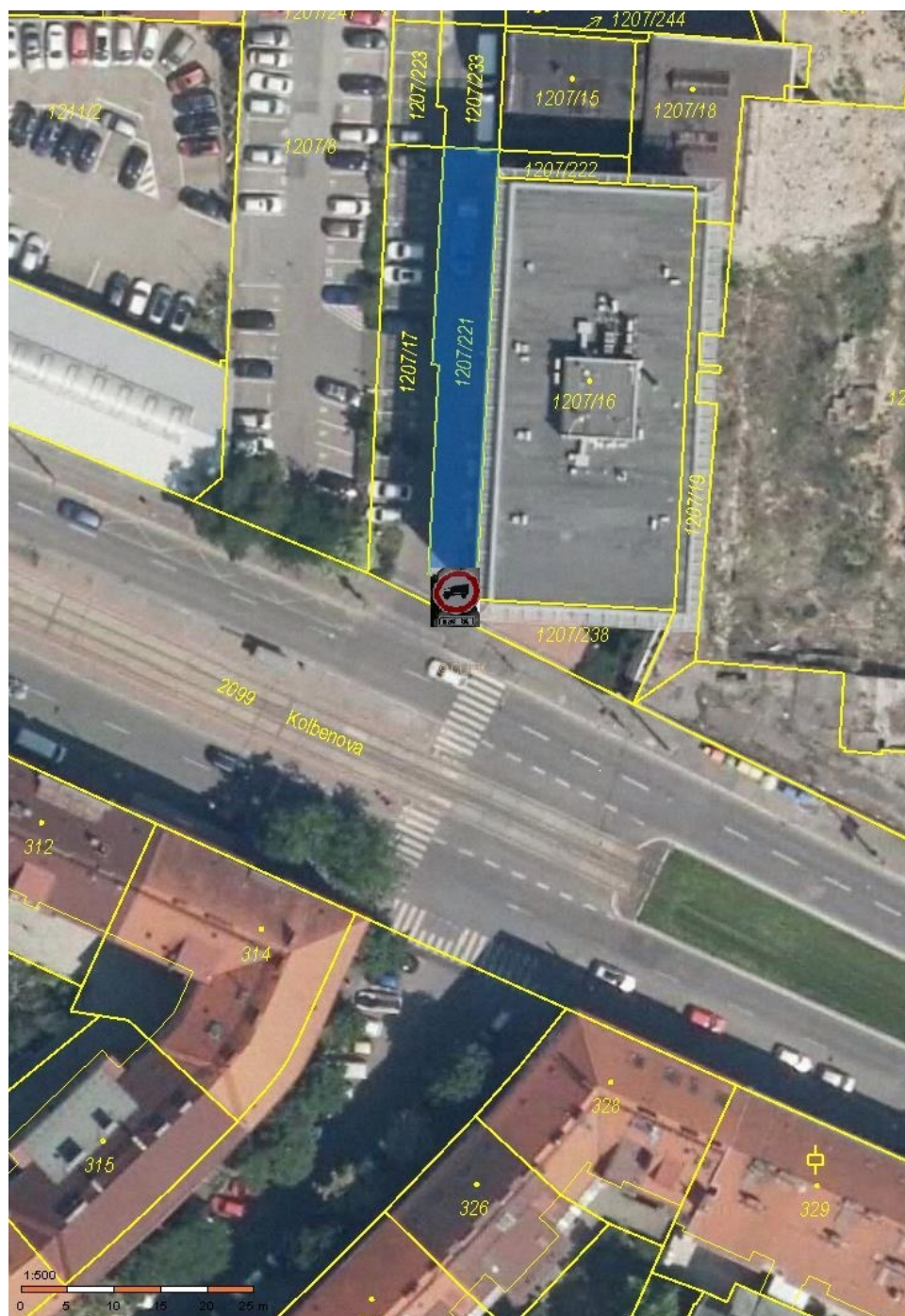
Přílohy:

- plná moc
- náhled z katastru nemovitostí
- náhled s vyznačením zákazové značky – zákaz vjezdu nákladových automobilů nad 6 t + fotografie

Příloha - náhled z katastru nemovitostí - rozsah oblasti



Příloha - náhled s vyznačením zákazové značky – zákaz vjezdu nákladových automobilů nad 6 t



Fotografie zákazové značky ze dne 15. 6. 2021

